

Inhalt / Content

2 - 5	Übersicht Overview
6 - 13	HPS III-S Ø 6 mm
14 - 20	Einbauhinweise Assembly notes
21 - 22	Vorkammerbuchsen Gate bushes

Alle Maße in diesem Katalog beziehen sich auf EWIKON Heißkanalkomponenten im aufgeheizten Betriebszustand

All dimensions in this catalogue refer to EWIKON hotrunner components in heated operating condition

Heißkanaldüse Ø 6 mm · Nozzle Ø 6 mm

Einzeldüsen
Single nozzles

Zentrierringe
Angeißbuchsen
Locating rings
Sprue bushings

Verteilersysteme
Manifold systems

Heißkanaldüse Ø 6 mm
Nozzle Ø 6 mm
HPS III

Allgemeine
Einbauhinweise
General
Assembly notes

Zubehör
Accessories

HPS III · 230V

Heißkanaldüsen · Nozzles

EWIKON

Einzeldüsen
Single nozzles

HPS III-S Ø 6 mm Übersicht

Außenbeheizt, mit Spitzendichtung
Standardmontage 95258-V02 . . .
Frontmontage 95259-V02 . . .

- 1 Einzusetzen mit
Druckstück 17535 für Verteiler

HPS III-S Ø 6 mm Overview

Externally heated, with tip sealing technology
Standard installation 95258-V02 . . .
Front installation 95259-V02 . . .

- 1 For use with pressure pad
17535 for manifold

Zentrierringe
Angeleßbuchsen
Locating rings
Sprue bushings

Verteilersysteme
Manifold systems

Heißkanaldüse Ø 6 mm
Nozzle Ø 6 mm

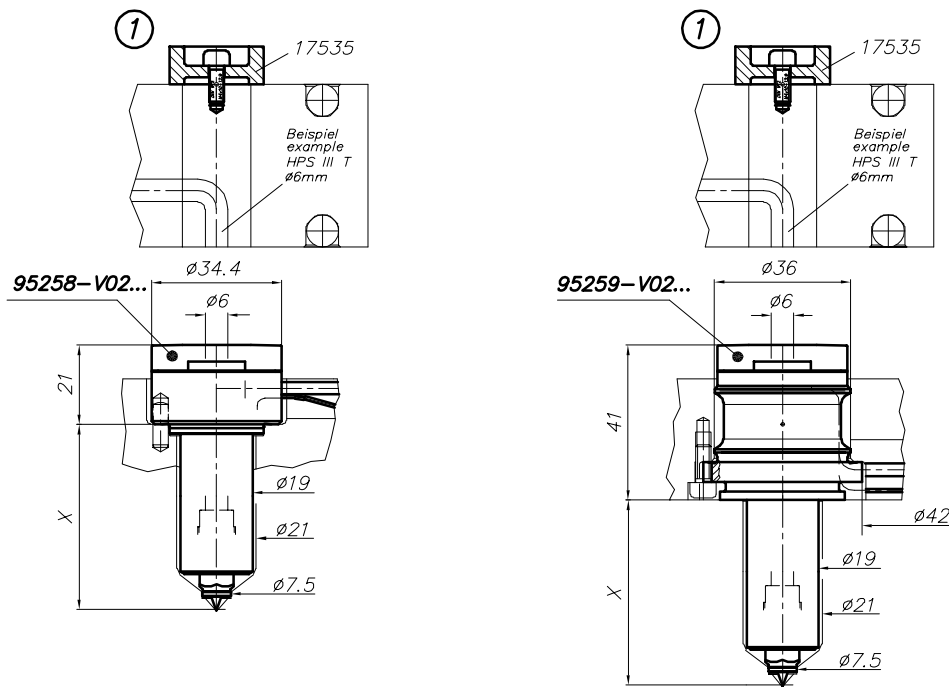
HPS III

Allgemeine
Einbauhinweise
General
Assembly notes

Zubehör
Accessories

HPS III-S Ø 6 mm
 Übersicht

HPS III-S Ø 6 mm
 Overview



z216-21

Einzeldüsen
 Single nozzles

Zentrierringe
 Anließbuchsen
 Locating rings
 Sprue bushings

Verteilersysteme
 Manifold systems

Heißkanaldüse Ø 6 mm
 Nozzle Ø 6 mm
HPS III

Allgemeine
 Einbauhinweise
 General
 Assembly notes

Zubehör
 Accessories

HPS III-S Ø 6 mm
Übersicht

Außenbeheizt, mit Spitzendichtung
Standardmontage 95258-V02 . . .
Frontmontage 95259-V02 . . .

Anspritzgeometrien

Düsen spitze mit Spitze

- A Kontur direkt im Einsatz (2)
- A Kontur direkt im Einsatz mit Kugelkalotte (3)
für schnellerstarrende oder verstärkte Materialien
- A Vorkammerbuchse Standard
- A Vorkammerbuchse mit Kugelkalotte
für schnellerstarrende oder verstärkte Materialien

- B1 Schraubvorkammer Standard
- B2 Schraubvorkammer mit Kugelkalotte
für schnellerstarrende oder verstärkte Materialien

- C1 verlängerte Schraubvorkammer Standard
- C2 verlängerte Schraubvorkammer mit Kugelkalotte
für schnellerstarrende oder verstärkte Materialien

Düsen spitze offen

- D Kontur direkt im Einsatz
- D Vorkammerbuchse Standard

- E Schraubvorkammer Standard
- F verlängerte Schraubvorkammer

Düsen spitze offen mit Membrangeometrie
 für die Verarbeitung von PE, PP und TPE

- M Kontur direkt im Einsatz
- M Vorkammerbuchse Standard

Werkstoffoption

- W4 zur Verwendung bei verstärkten Kunststoffen und
Kunststoffen mit hohem Füllstoffanteil.

Standard bei Schraubvorkammern.

HPS III-S Ø 6 mm
Overview

Externally heated, with tip sealing technology
Standard installation 95258-V02 . . .
Front installation 95259-V02 . . .

Gating geometries

Nozzle insert with tip

- A Contour directly in the insert (2)
- A Contour directly in the insert with ball geometry (3)
for rapidly freezing or reinforced materials
- A Standard gate bush
- A Gate bush with ball geometry
for rapidly freezing or reinforced materials

- B1 Standard screw-on gate bush
- B2 Screw-on gate bush with ball geometry
for rapidly freezing or reinforced materials

- C1 Extended standard screw-on gate bush
- C2 Extended screw-on gate bush with ball geometry
for rapidly freezing or reinforced materials

Open tip

- D Contour directly in the insert
- D Standard gate bush

- E Standard screw-on gate bush
- F Extended screw-on gate bush

Open tip with membrane geometry
 for the processing of PE, PP, TPE

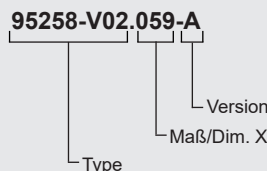
- M Contour directly in the insert
- M Standard gate bush

Material grade option

- W4 For reinforced resins and
resins with a high percentage of fillers.

Standard for screw-on gate bushes.

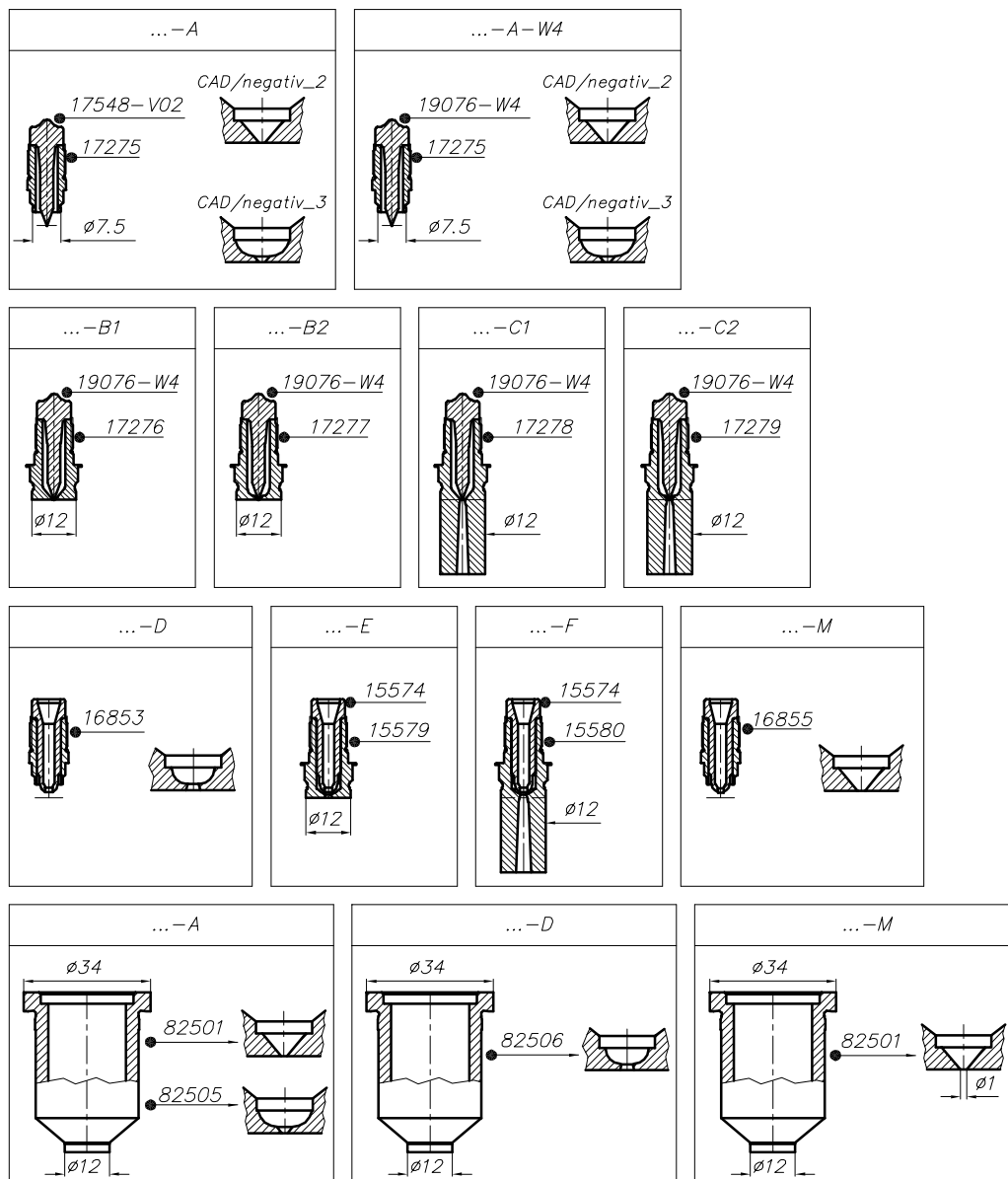
Bestellbeispiel/Ordering Example:



HPS III-S Ø 6 mm
Übersicht

HPS III-S Ø 6 mm
Overview

Ø6/95258-V02.../95259-V02...



z216-22

HPS III - 230V

Heißkanaldüsen · Nozzles

EWIKON

Einzeldüsen
Single nozzles

HPS III-S Ø 6 mm Heißkanaldüse Version -A (-W4)

HPS III-S Ø 6 mm Nozzle version -A (-W4)

- A Kontur direkt im Einsatz
oder mit Vorkammerbuchse
- W4 zur Verwendung bei verstärkten
Materialien oder Materialien mit
hohem Füllstoffanteil

- A Contour directly in the insert or
with gate bush
- W4 For reinforced materials or materials
with a high percentage of fillers

Standardmontage 95258-V02 . . .

Standard installation 95258-V02 . . .

Düsen spitze mit Spitze

Nozzle insert with tip

Maß X: 039 / 049 / 059 / 069 / 079 / 089 / 099 / 109 /
119 / 129 mm

Dim. X: 39 / 049 / 059 / 069 / 079 / 089 / 099 / 109 /
119 / 129 mm

X = Düsenkörperunterkante bis Artikeloberfläche

X = Lower edge of nozzle body to article surface

Anspritz-ØD: min. 0,8 mm, max. 2,5 mm

Gate-ØD: min 0.8 mm, max 2.5 mm

2 Standard

2 Standard

3 Kugelkalotte für schnellerstarrende
oder verstärkte Materialien

3 Ball geometry for rapidly freezing
or reinforced materials

Zentrier-
ringe
Angießbuchsen
Locating rings
Sprue bushings

Verteilersysteme
Manifold systems

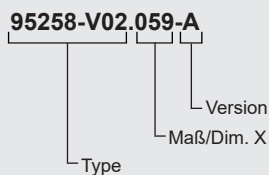
Heißkanaldüse Ø 6 mm
Nozzle Ø 6 mm

HPS III

Allgemeine
Einbauhinweise
General
Assembly notes

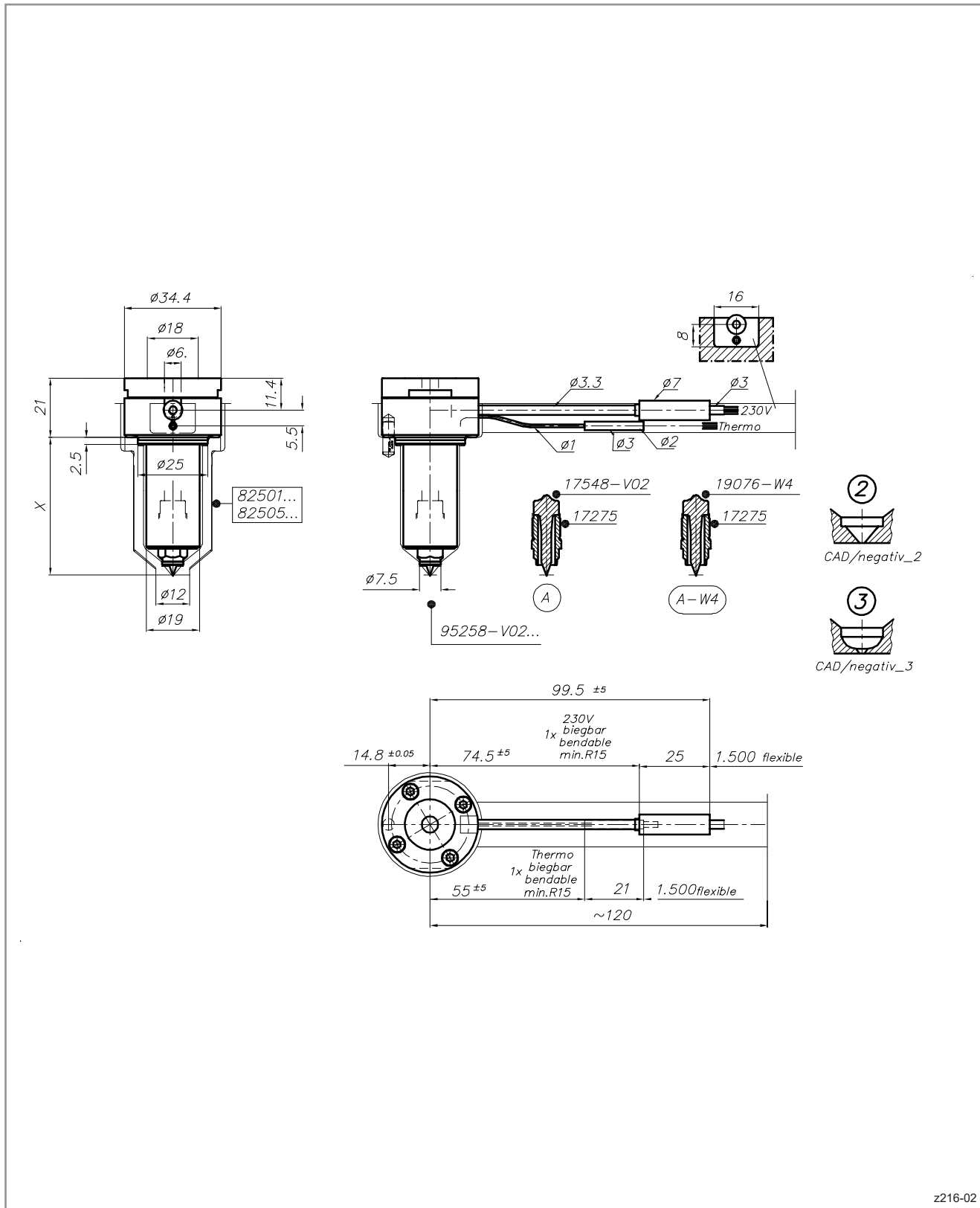
Zubehör
Accessories

Bestellbeispiel/Ordering Example:



HPS III-S Ø 6 mm
 Heißkanaldüse Version -A (-W4)

HPS III-S Ø 6 mm
 Nozzle version-A (-W4)



z216-02

HPS III - 230V

Heißkanaldüsen · Nozzles

EWIKON

Einzeldüsen
Single nozzles

HPS III-S Ø 6 mm Heißkanaldüse Version -A (-W4)

- A Kontur direkt im Einsatz
oder mit Vorkammerbuchse
- W4 zur Verwendung bei verstärkten
Materialien oder Materialien mit
hohem Füllstoffanteil

Frontmontage 95259-V02 . . .

Düsen spitze mit Spitze

Maß X: 019 / 029 / 039 / 049 / 059 / 069 / 079 / 089 /
099 / 109 mm

X = Düsenkörperunterkante bis Artikeloberfläche

Anspritz-ØD: min. 0,8 mm, max. 2,5 mm

- 2 Standard
- 3 Kugelkalotte für schnellerstarrende
oder verstärkte Materialien

HPS III-S Ø 6 mm Nozzle version -A (-W4)

- A Contour directly in the insert or
with gate bush
- W4 For reinforced materials or materials
with a high percentage of fillers

Front installation 95259-V02 . . .

Nozzle insert with tip

Maß X: 019 / 029 / 039 / 049 / 059 / 069 / 079 / 089 /
099 / 109 mm

X = Lower edge of nozzle body to article surface

Gate-ØD: min 0.8 mm, max 2.5 mm

- 2 Standard
- 3 Ball geometry for rapidly freezing
or reinforced materials

Zentrierringe
Angießbuchsen
Locating rings
Sprue bushings

Verteilersysteme
Manifold systems

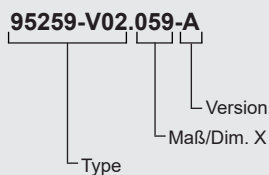
Heißkanaldüse Ø 6 mm
Nozzle Ø 6 mm

HPS III

Allgemeine
Einbauhinweise
General
Assembly notes

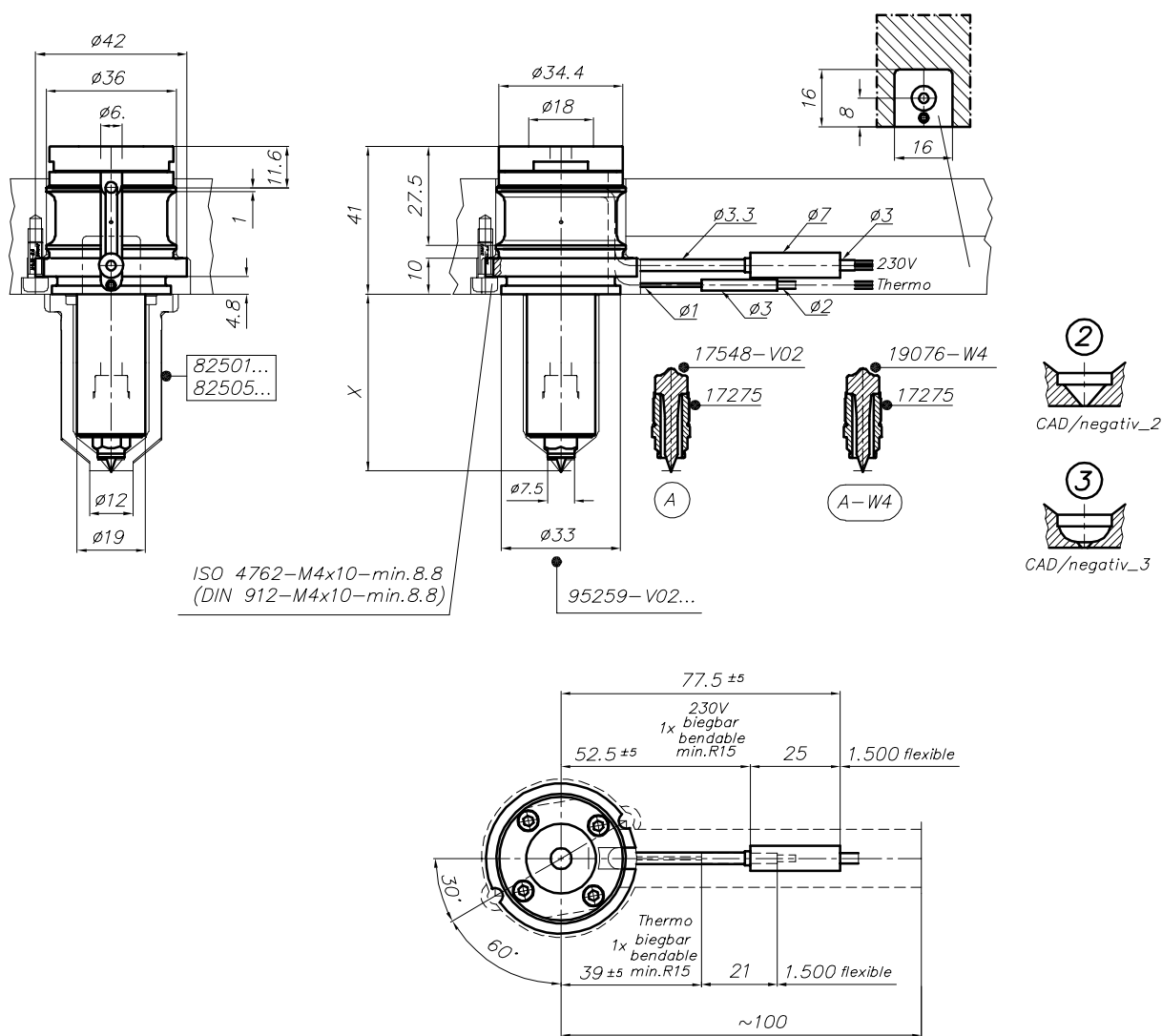
Zubehör
Accessories

Bestellbeispiel/Ordering Example:



HPS III-S Ø 6 mm
Heißkanaldüse Version -A (-W4)

HPS III-S Ø 6 mm
Nozzle version -A (-W4)



z216-03

HPS III - 230V

Heißkanaldüsen · Nozzles

EWIKON

Einzeldüsen
Single nozzles

HPS III-S Ø 6 mm

Heißkanaldüse Version -B1/-B2 · -C1/-C2

HPS III-S Ø 6 mm

Nozzle version -B1/B2 · -C1/-C2

- B1 Schraubvorkammer Standard
- B2 Schraubvorkammer mit Kugelkalotte für schnellerstarrende oder verstärkte Materialien

- B1 Standard screw-on gate bush
- B2 Screw-on gate bush with ball geometry for rapidly freezing or reinforced materials

Standardmontage 95258-V02 . . .
Frontmontage 95259-V02 . . .

Standard installation 95258-V02 . . .
Front installation 95259-V02 . . .

Düsen spitze mit Spitze

Nozzle insert with tip

Anspritz-ØD: min. 0,8 mm, max. 2,5 mm

Gate-ØD: min 0.8 mm, max 2.5 mm

Zentrierlinge
Angeißbuchsen
Locating rings
Sprue bushings

Verteilersysteme
Manifold systems

- C1 verlängerte Schraubvorkammer Standard
- C2 verlängerte Schraubvorkammer mit Kugelkalotte für schnellerstarrende oder verstärkte Materialien

- C1 Extended standard screw-on gate bush
- C2 Extended screw-on gate bush with ball geometry for rapidly freezing or reinforced materials

Standardmontage 95258-V02 . . .
Frontmontage 95259-V02 . . .

Standard installation 95258-V02 . . .
Front installation 95259-V02 . . .

Düsen spitze mit Spitze

Nozzle insert with tip

Anspritz-ØD: min. 1,2 mm, max. 2,5 mm

Gate-ØD: min 1.2 mm, max 2.5 mm

Heißkanaldüse Ø 6 mm
Nozzle Ø 6 mm

HPS III

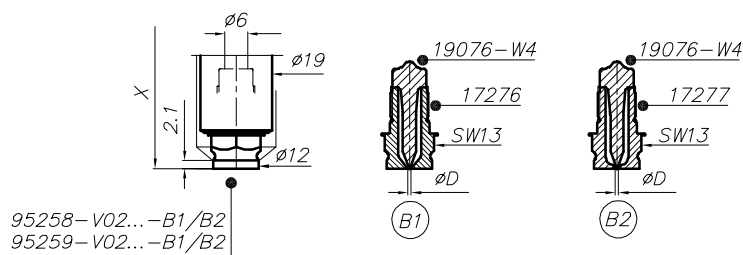
Allgemeine
Einbauhinweise
General
Assembly notes

Zubehör
Accessories

HPS III-S Ø 6 mm
 Heißkanaldüse Version -B1/-B2 · -C1/-C2

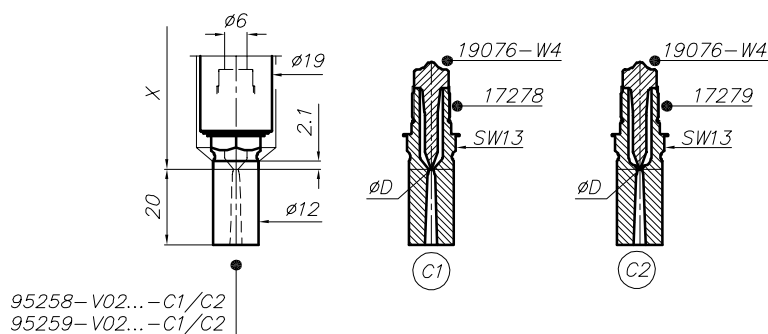
HPS III-S Ø 6 mm
 Nozzle version -B1/B2 · -C1/-C2

Version -B1/-B2



z216-04

Version -C1/-C2



z216-05

HPS III · 230V

Heißkanaldüsen · Nozzles

EWIKON

Einzeldüsen
Single nozzles

HPS III-S Ø 6 mm Heißkanaldüse Version -D · -E · -F · -M

HPS III-S Ø 6 mm Nozzle version -D · -E · -F · -M

-D Kontur direkt im Einsatz oder mit Vorkammerbuchse Standard

Standardmontage 95258-V02 . . .
Frontmontage 95259-V02 . . .

Düsen spitze offen Ø 2,0 mm

Anspritz-ØD: min. 1,5 mm, max. 2,5 mm

-D Contour directly in the insert or with standard gate bush

Standard installation 95258-V02 . . .
Front installation 95259-V02 . . .

Open tip Ø 2.0 mm

Gate-ØD: min. 1.5 mm, max. 2.5 mm

-E Schraubvorkammer Standard

Standardmontage 95258-V02 . . .
Frontmontage 95259-V02 . . .

Düsen spitze offen Ø 2,0 mm

Anspritz-ØD: min. 1,5 mm, max. 2,5 mm

-E Standard screw-on gate bush

Standard installation 95258-V02 . . .
Front installation 95259-V02 . . .

Open tip Ø 2.0 mm

Gate-ØD: min. 1.5 mm, max. 2.5 mm

-F verlängerte Schraubvorkammer Standard

Standardmontage 95258-V02 . . .
Frontmontage 95259-V02 . . .

Düsen spitze offen Ø 2,0 mm

Anspritz-ØD: min. 1,5 mm, max. 2,5 mm

-F Extended standard screw-on gate bush

Standard installation 95258-V02 . . .
Front installation 95259-V02 . . .

Open tip Ø 2.0 mm

Gate-ØD: min. 1.5 mm, max. 2.5 mm

-M Membrangeometrie Kontur direkt im Einsatz oder mit Vorkammerbuchse Standard

Standardmontage 95258-V02 . . .
Frontmontage 95259-V02 . . .

Düsen spitze offen Ø 1,5 mm

Anspritz-ØD: min 0,4 mm, max. 1,0 mm

-M Membrane geometry contour directly in the insert or with standard gate bush

Standard installation 95258-V02 . . .
Front installation 95259-V02 . . .

Open tip Ø 1.5 mm

Gate-ØD: min 0.4 mm, max. 1.0 mm

ACHTUNG:

Bei offenen Düsen (außer Version -M) muss der Anspritz-Ø der Vorkammergeometrie immer mindestens 0,5 mm kleiner sein als der Ø der Düsen spitze. Sollte ein anderer Anspritz-Ø gewünscht werden, bitte Rücksprache mit EWIKON.

ATTENTION:

Nozzles with open tip inserts (except version -M) The gate diameter of the insert has to be at least 0.5 mm smaller than the diameter of the insert. Please contact EWIKON, if a different gate diameter is requested.

Zentrierringe
Angeißbuchsen
Locating rings
Sprue bushings

Verteilersysteme
Manifold systems

Heißkanaldüse Ø 6 mm
Nozzle Ø 6 mm

HPS III

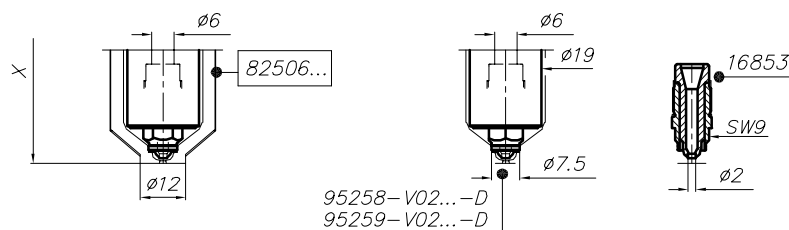
Allgemeine
Einbauhinweise
General
Assembly notes

Zubehör
Accessories

HPS III-S Ø 6 mm
 Heißkanaldüse Version -D · -E · -F · -M

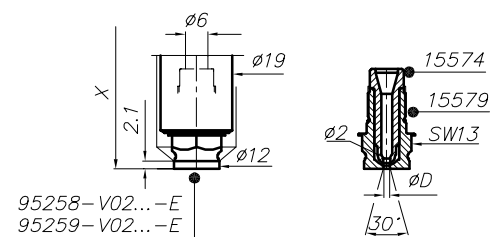
HPS III-S Ø 6 mm
 Nozzle version -D · -E · -F · -M

Version -D



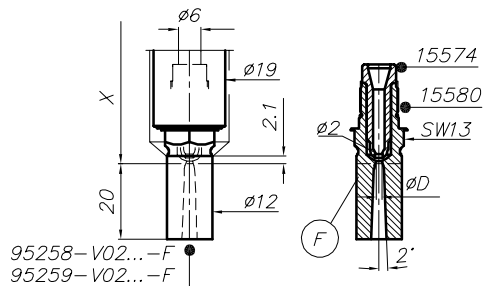
z216-06

Version -E



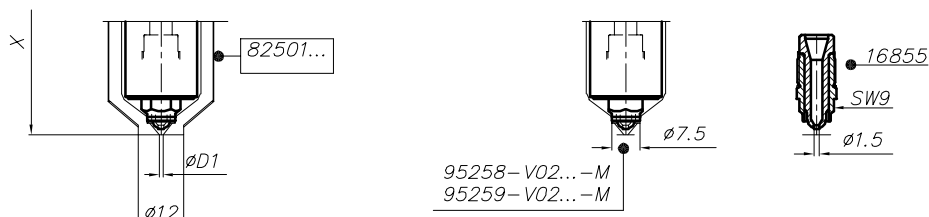
z216-07

Version -F



z216-08

Version -M



z216-09

HPS III · 230V

Heißkanaldüsen · Nozzles

EWIKON

HPS III-S Ø 6 mm

Einbauhinweise

Einbau Düsenkörper und -schaft
Standardmontage 95258-V02 . . .

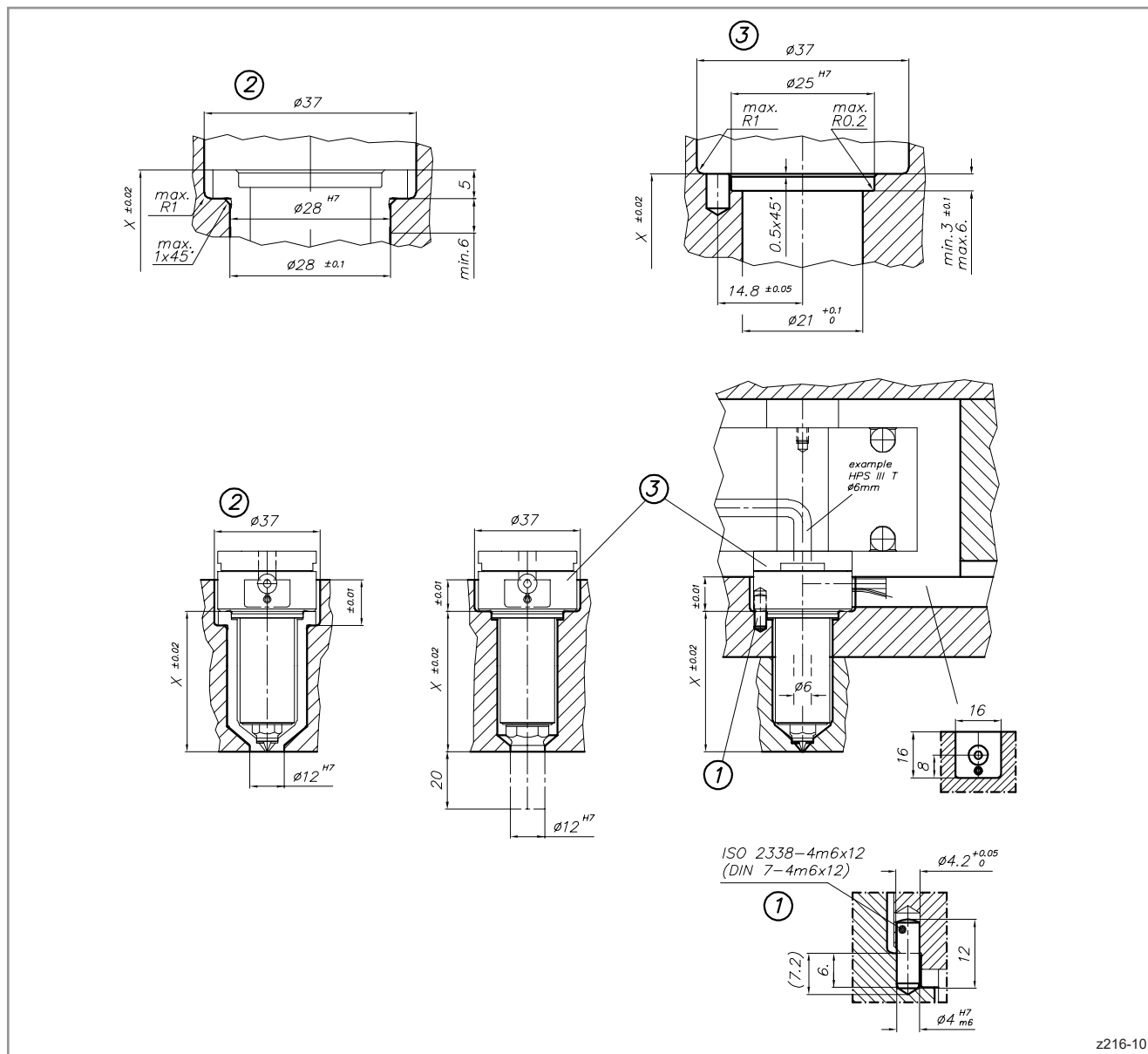
- 1 Fixierung der Düse für den Spitzenwechsel im Werkzeug
- 2 Einbau mit Vorkammerbuchse
- 3 Einbau mit Schraubvorkammer oder direkt im Einsatz

HPS III-S Ø 6 mm

Assembly notes

Installation nozzle body and shaft
Standard installation 95258-V02 . . .

- 1 Locating pin when tip inserts need to be exchanged in mould
- 2 Installation with gate bush
- 3 Installation with screw-on gate bush or directly in the insert



z216-10

HPS III-S Ø 6 mm
Einbauhinweise

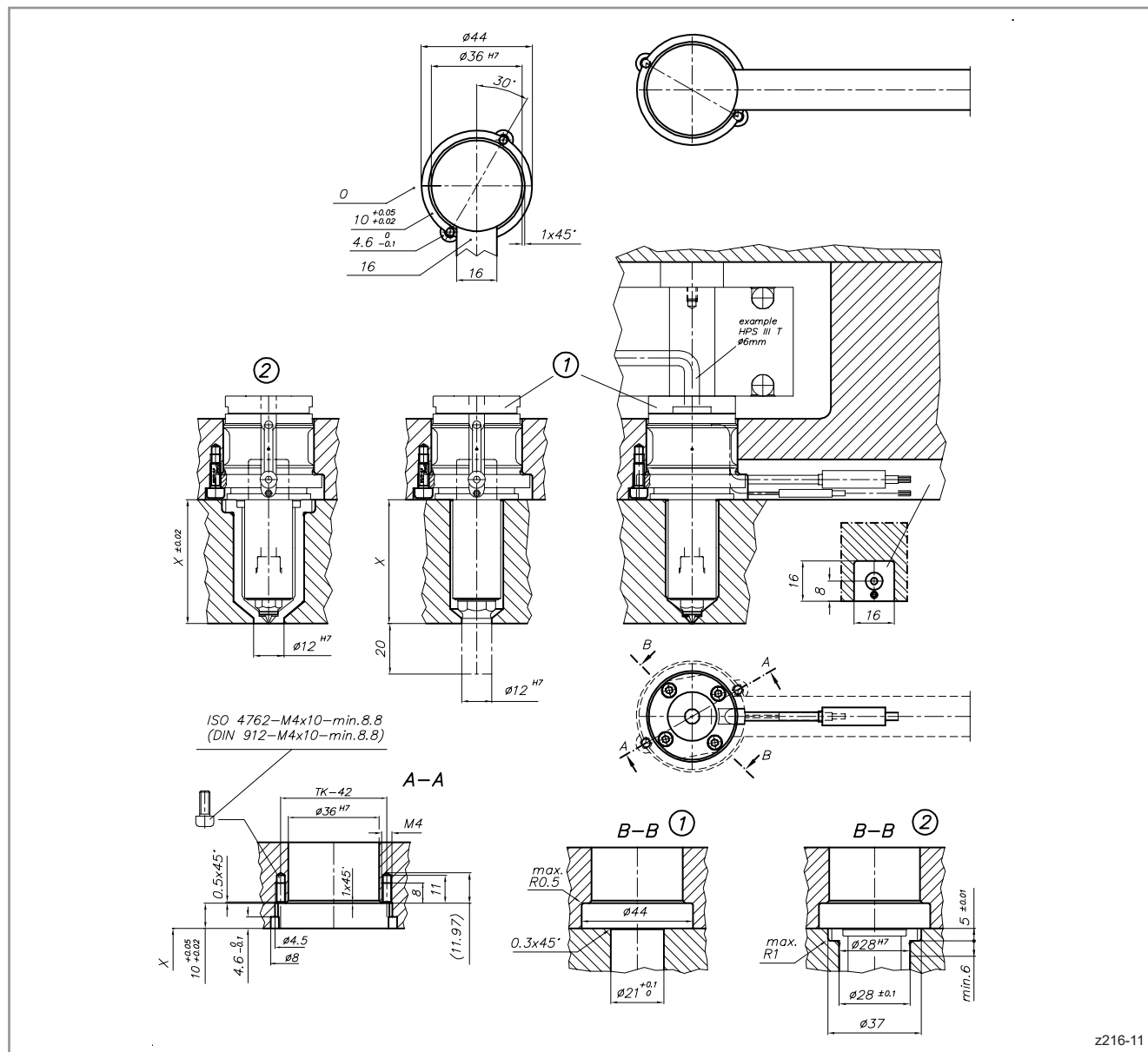
HPS III-S Ø 6 mm
Assembly notes

Einbau Düsenkörper und -schaft
Frontmontage 95259-V02 . . .

Installation nozzle body and shaft
Front installation 95259-V02 . . .

- 1 Einbau mit Schraubvorkammer oder direkt im Einsatz
- 2 Einbau mit Vorkammerbuchse

- 1 Installation with screw-on gate bush or directly in the insert
- 2 Installation with gate bush



HPS III-S Ø 6 mm
Einbauhinweise

HPS III-S Ø 6 mm
Assembly notes

Einbaugeometrie im Anspritzbereich
Kontur direkt im Einsatz
95258-V02 . . . -A (-W4) · 95259-V02 . . . -A (-W4)

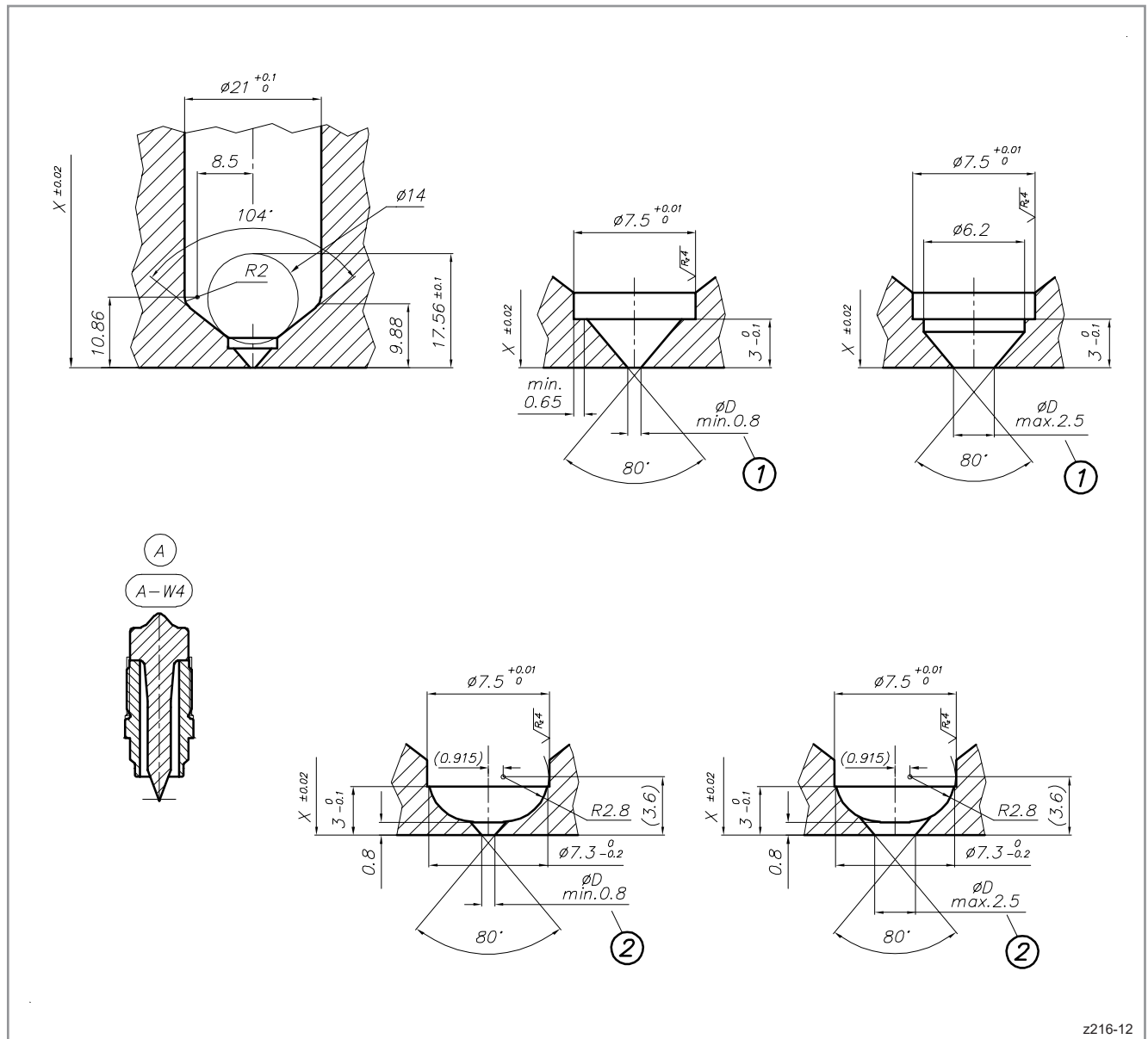
Installation geometry in the gate area
contour directly in the insert
95258-V02 . . . -A (-W4) · 95259-V02 . . . -A (-W4)

- 1 Standardgeometrie: $\text{ØD} = 0,8 \text{ mm}$, max. 2,5 mm
- 2 mit Kugelkalotte für schnellerstarrende oder verstärkte Materialien, $\text{ØD} = 0,8 \text{ mm}$, max. 2,5 mm

- 1 Standard geometry: $\text{ØD} = 0.8 \text{ mm}$, max 2.5 mm
- 2 With ball geometry for rapidly freezing or reinforced materials, $\text{ØD} = 0.8 \text{ mm}$, max 2.5 mm

Empfehlung: Kontur vorfertigen und auf 52 HCR härten. Danach Anspritzgeometrie und Passung der Düsen Spitze fertigstellen.

Recommendation: Machine contour and harden to 52 HCR. Afterwards machine gate geometry and fit for nozzle tip.



z216-12

HPS III-S Ø 6 mm
Einbauhinweise

Einbaugeometrie im Anspritzbereich
Kontur direkt im Einsatz
95258-V02 . . . -D · 95259-V02 . . . -D

- 1 Standardgeometrie: $\varnothing D = 1,5$ mm
- 2 $\varnothing D$ max. = 2,5 mm

Empfehlung: Kontur vorfertigen und auf 52 HCR härten. Danach Anspritzgeometrie und Passung der Düsen­spitze fertigstellen.

Bei offenen Düsen (außer Version -M) muss der Anspritz- \varnothing der Vorkammergeometrie immer mindestens 0,5 mm kleiner sein als der \varnothing der Düsen­spitze. Sollte ein anderer Anspritz- \varnothing gewünscht werden, bitte Rücksprache mit EWIKON.

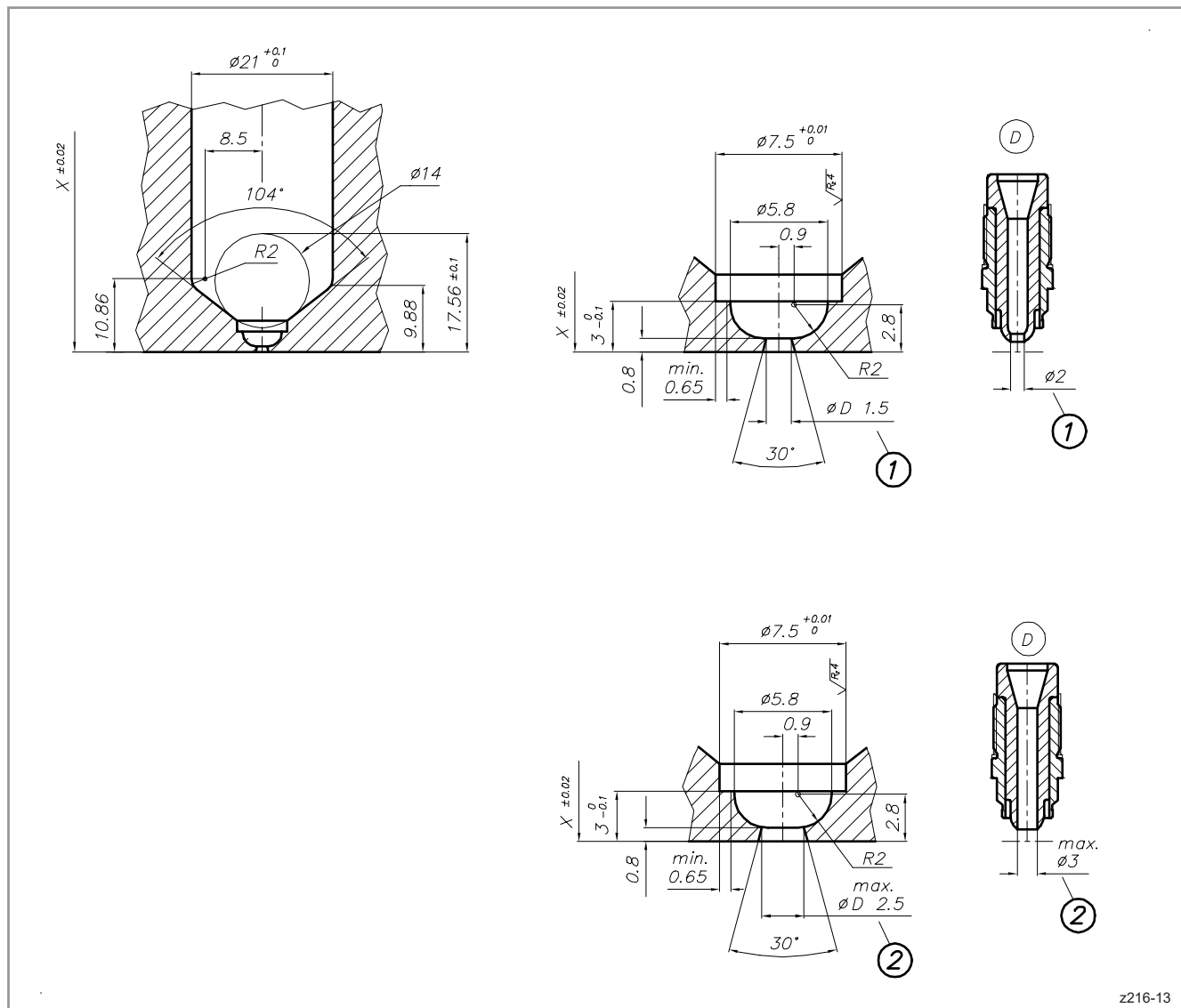
HPS III-S Ø 6 mm
Assembly notes

Installation geometry in the gate area
contour directly in the insert
95258-V02 . . . -D · 95259-V02 . . . -D

- 1 Standard geometry: $\varnothing D = 1.5$ mm
- 2 $\varnothing D$ max = 2.5 mm

Recommendation: Machine contour and harden to 52 HCR. Afterwards machine gate geometry and fit for nozzle tip.

Nozzles with open tip inserts (except version -M)
 The gate diameter of the insert has to be at least 0.5 mm smaller than the diameter of the insert. Please contact EWIKON, if a different gate diameter is requested.



z216-13

HPS III · 230V

Heißkanaldüsen · Nozzles



HPS III-S Ø 6 mm Einbauhinweise

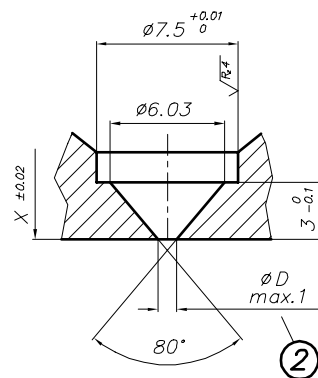
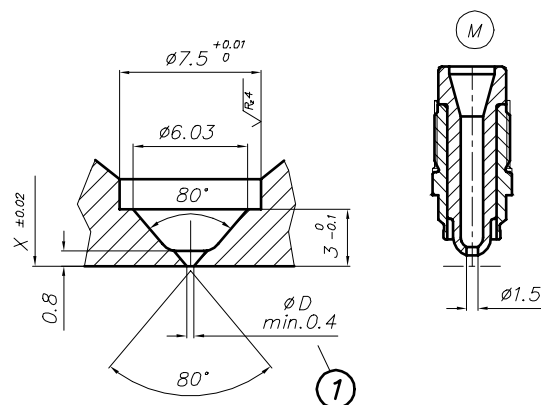
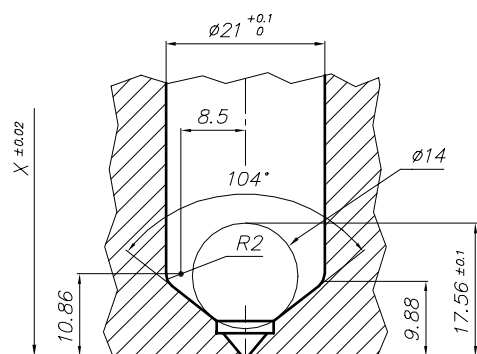
Einbaugeometrie im Anspritzbereich
Kontur direkt im Einsatz
95258-V02 ... -M · 95259-V02 ... -M

- 1 ØD: min. 0,4 mm
- 2 ØD: max. 1,0 mm

HPS III-S Ø 6 mm Assembly notes

Installation geometry in the gate area
contour directly in the insert
95258-V02 ... -M · 95259-V02 ... -M

- 1 ØD: min 0.4 mm
- 2 ØD: max 1.0 mm



z216-14

HPS III-S Ø 6 mm
Einbauhinweise

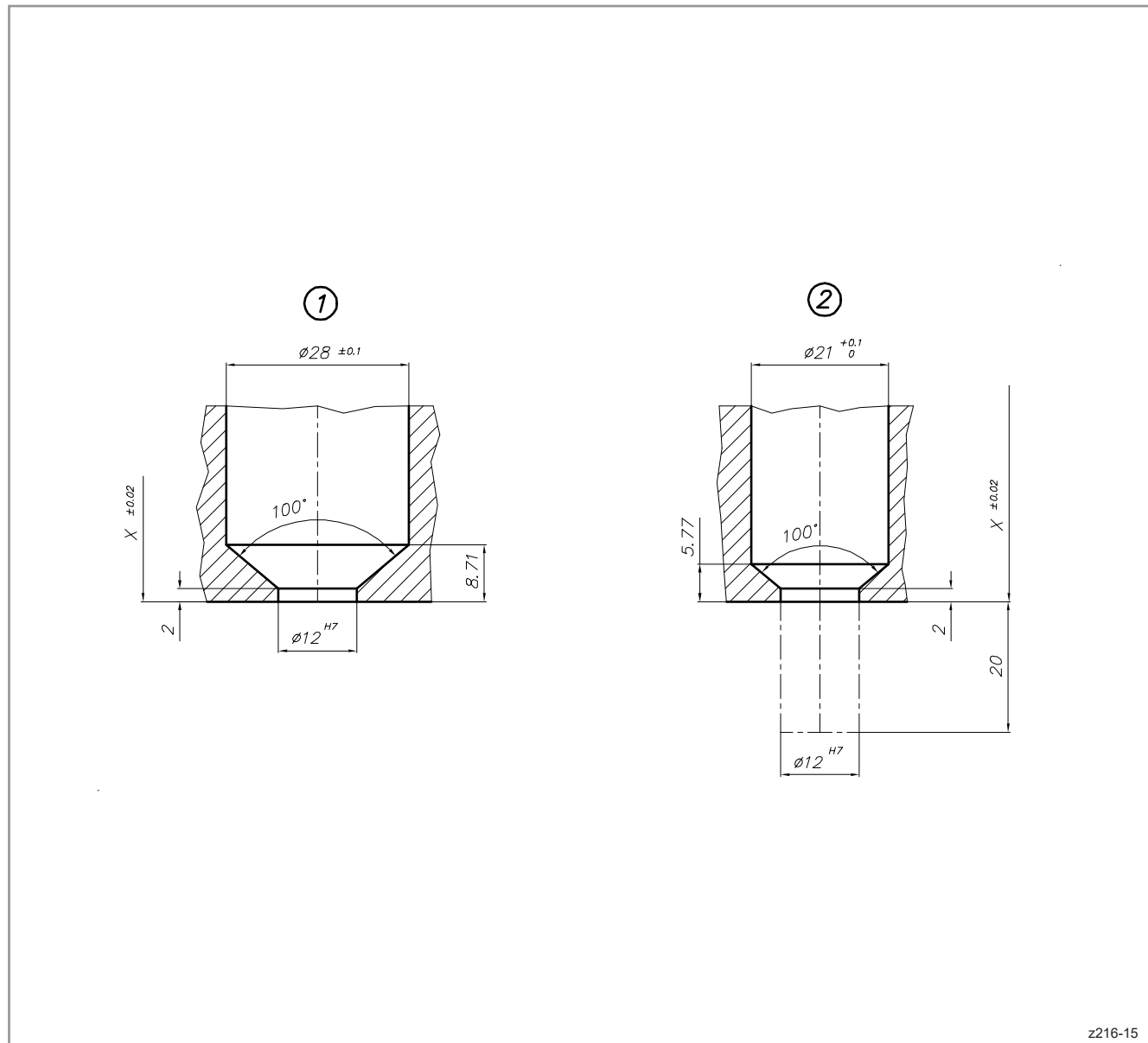
**Einbaugeometrie im Anspritzbereich
 mit Vorkammerbuchse/Schraubvorkammer
 95258-V02 . . . · 95259-V02 . . .**

- 1 Einbau mit Vorkammerbuchse
- 2 Einbau mit Schraubvorkammer

HPS III-S Ø 6 mm
Assembly notes

**Installation geometry in the gate area
 with gate bush/screw-on gate bush
 95258-V02 . . . · 95259-V02 . . .**

- 1 Installation with gate bush
- 2 Installation with screw-on gate bush



z216-15

HPS III - 230V

Heißkanaldüsen · Nozzles



Einzeldüsen
Single nozzles

HPS III-S Ø 6 mm
Einbauhinweise

HPS III-S Ø 6 mm
Assembly notes

Form- und Lagetoleranzen

Form and location tolerances

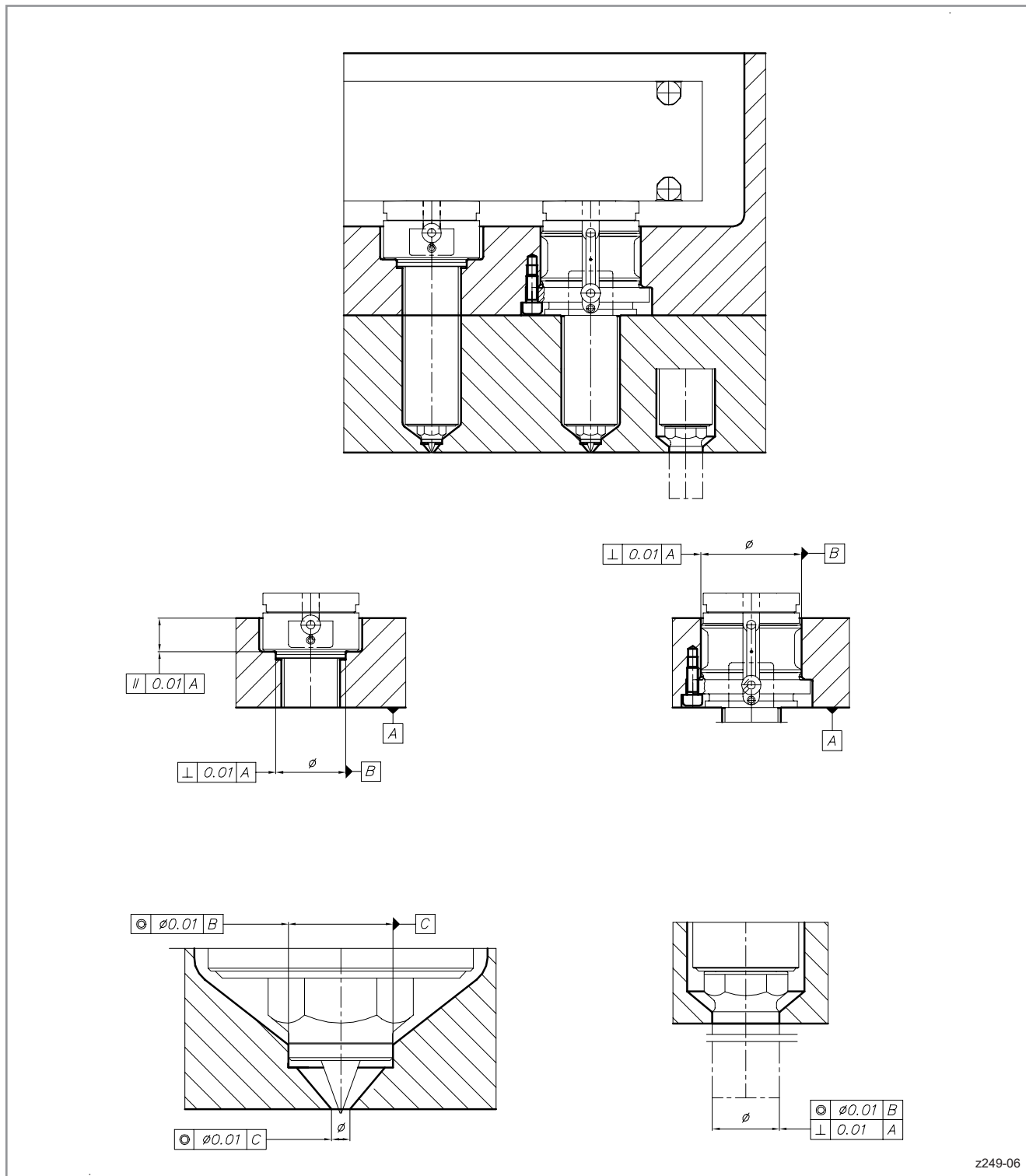
Zentrierringe
Angeißbuchsen
Locating rings
Sprue bushings

Verteilersysteme
Manifold systems

Heißkanaldüse Ø 6 mm
Nozzle Ø 6 mm
HPS III

Allgemeine
Einbauhinweise
General
Assembly notes

Zubehör
Accessories



z249-06

HPS III-S Ø 6 mm
Vorkammerbuchsen

für Heißkanaldüse 95258-V02 ... -A (-W4),
 95259-V02 ... -A (-W4)

82501 ... Standardgeometrie
82505 ... mit Kugelkalotte für schnell erstarrende
 oder verstärkte Materialien

Maß X: 022 / 039 / 049 / 059 / 069 / 079 / 089
 099 / 109 mm

ØD: min. 0,8 mm
 max. 2,5 mm

Werkstoffoption:

- V01 Standardmaterial
- V02 verschleißfest

HPS III-S Ø 6 mm
Gate bushes

For nozzle 95258-V02 ... -A (-W4),
 95259-V02 ... -A (-W4)

82501 ... Standard geometry
82505 ... With ball geometry for rapidly freezing
 or reinforced materials

Dim. X: 022 / 039 / 049 / 059 / 069 / 079 / 089
 099 / 109 mm

ØD: min 0.8 mm
 max 2.5 mm

Material grade option:

- V01 Standard material
- V02 wear resistant

Bestellbeispiel/Ordering Example:

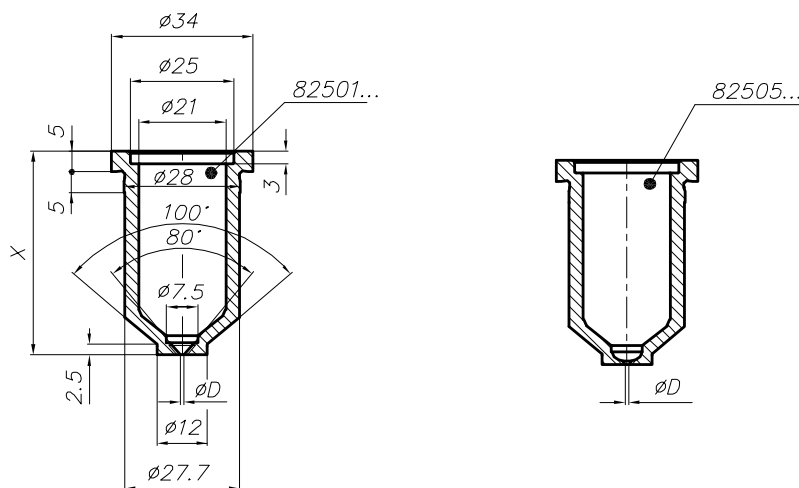
82501.059-V01/Ø0,8

ØD

Werkstoffoption / Material grade option

Maß/Dim. X

Type



z216-16

HPS III - 230V

Heißkanaldüsen · Nozzles



Einzeldüsen
Single nozzles

HPS III-S Ø 6 mm Vorkammerbuchsen

HPS III-S Ø 6 mm Gate bushes

für Heißkanaldüse 95258-V02 . . . -D
95259-V02 . . . -D

For nozzle 95258-V02 . . . -D
95259-V02 . . . -D

82506 . . . Standardgeometrie

82506 . . . Standard geometry

Maß X: 022 / 039 / 049 / 059 / 069 / 079 / 089
099 / 109 mm

Maß X: 022 / 039 / 049 / 059 / 069 / 079 / 089
099 / 109 mm

ØD: min. 1,5 mm
max. 2,5 mm

ØD: min 1.5 mm
max 2.5 mm

Werkstoffoption:

- V01 Standardmaterial
- V02 verschleißfest

Material grade option:

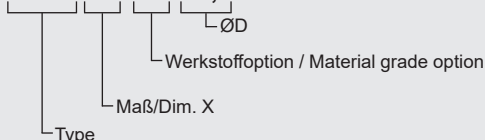
- V01 Standard material
- V02 wear resistant

Zentrierringe
Angeleßbuchsen
Locating rings
Sprue bushings

Verteilersysteme
Manifold systems

Bestellbeispiel/Ordering Example:

82506.059-V01/Ø1,5

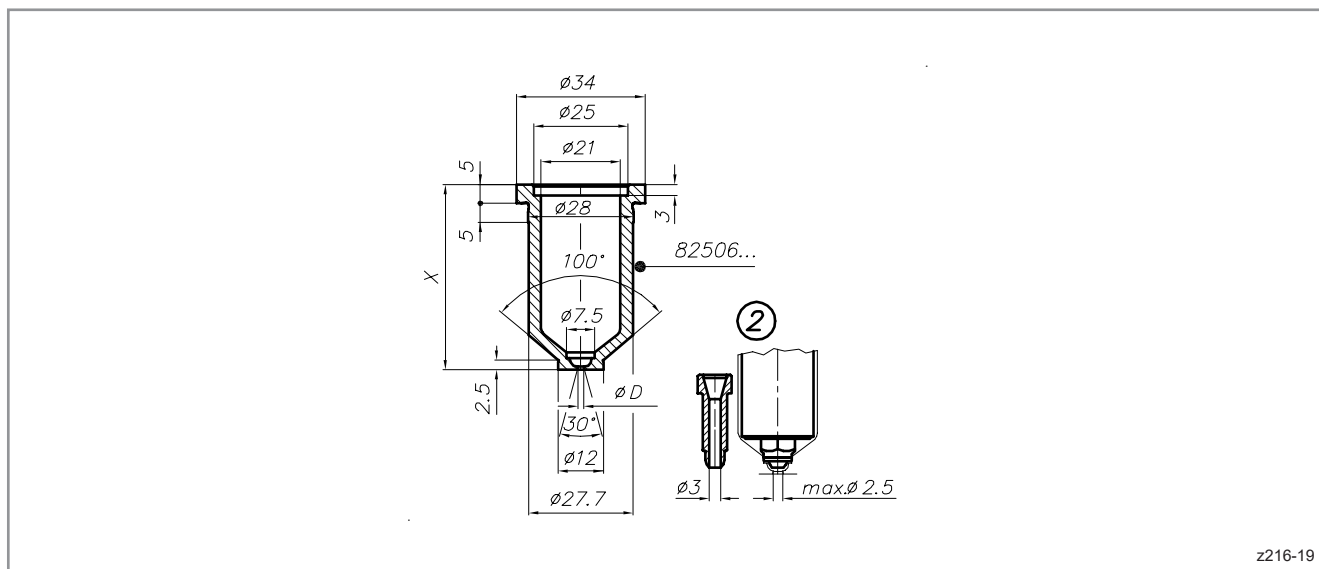


Heißkanaldüse Ø 6 mm
Nozzle Ø 6 mm

HPS III

Allgemeine
Einbauhinweise
General
Assembly notes

Zubehör
Accessories



z216-19